

110-2 白兔班 家長座談會

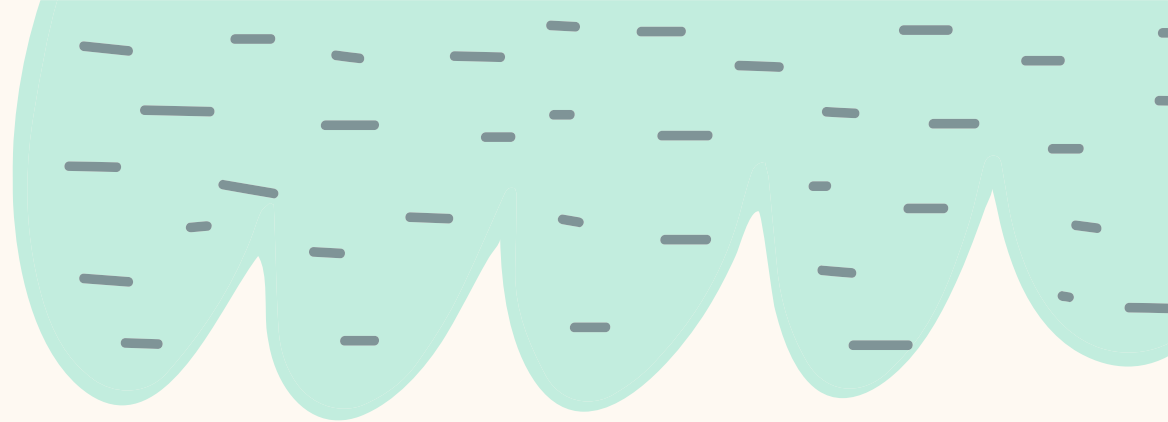
Entrepreneurial activities differ substantially depending on the type of organization and creativity.
Entrepreneurial activities differ substantially depending on the type of organization and creativity.

111.02.18 18:00



目錄

Contents



校園介紹



本學期主題



叮嚀及注意事項

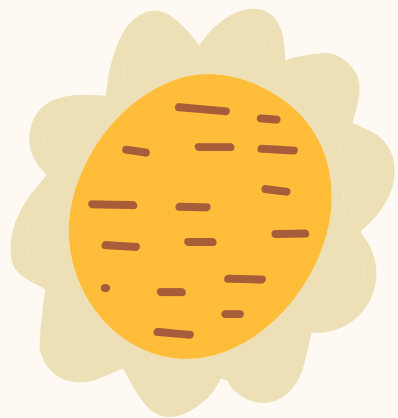


Q&A時間




Part 01

校園介紹



 歡迎來到白兔班

許招洽老師 林欣嬾老師
(多多老師) (欣嬾老師)

 白兔班電話
02-2596-5407#172

幼兒園教室陳列位置圖

活動教室101

活動教室102

樓梯



綿羊班



小熊班



白兔班

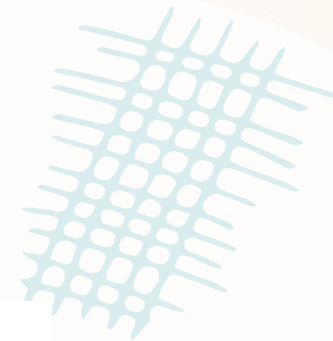


大象班

樓梯

男童廁

女童廁

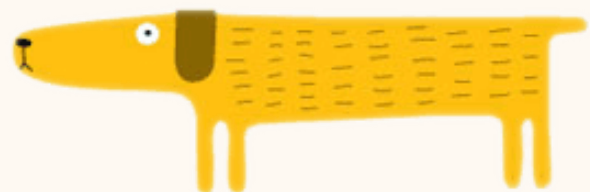




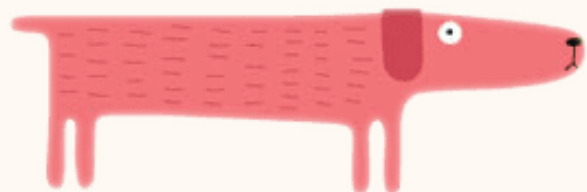
白兔班學習區介紹



美勞區



益智區



積木區



語文區





Part 02

本學期活動介紹

如何開商店？
(需要招牌、製作商品…)

有哪些類型的商店？
(我常去的、家附近的…)

我當老闆或客人時
應該要怎麼做？

商店裡有哪些人？



開商店

主題活動時 在家可以…

一起去逛街



鼓勵孩子
主動打招呼



Option 03

Option 04

Option 01

Option 02



邀請孩子討論
採買計劃、
購物、核對品項



閱讀購物、商店
相關繪本





親子作業說明

日期	星期一	星期二	星期三	星期四	星期五
親子作業	日記圖	中班-運筆遊戲 小班-拼貼好好玩		主題兒歌	親子共讀
其他			圖書借閱		穿運動服

請家長陪伴幼兒完成，
依照設定日期書寫，家長簽名後交回。
不要多寫喔！

***如果有借書的孩子，請週三早上再帶回歸還**



110-2學期大活動

04/01(五)
園遊會補假一天

04/29(五)
校外教學-手信坊
(暫訂)

06/30(四)
休業式，無課留

03/26(六)
園遊會

04/21(四)
整合性篩檢(暫定)

06/17(五)
畢業典禮(暫訂)



活動是否辦理會採滾動式修正，
請留意後續訊息喔!



Part 03

叮嚀及注意事項

愛的小叮嚀

- 📌 8:00-8:30到校。放學需要接送證
- 📌 早點心供應時間為9:00
- 📌 請假及用藥事宜請直接電話聯繫導師，基本資料更動也務必通知嘍！
- 📌 孩子的物品務必做記號！
- 📌 因肺炎疫情持續，入園幼兒需戴口罩，書包備用『5個口罩』。





每日請檢查幼兒書包是否有：

1. 發回親子作業或通知單等資料。
2. 當日換下衣物後請再放一套乾淨衣服於學校內。

每日陪伴孩子一同檢查書包與親子作業，
養成習慣！



班級相簿

臺北市大同區
大同國民小學

歡迎光臨

網站選單

[網站登入] [註冊會員]

網站地圖 | 關於大同 | 本站消息 | 防疫與學習 | 活動全紀錄 | 幼兒園專區

02 國北教大專業的教學團隊入校進行課業輔導

網站快捷選單 | 動態訊息 | more



搜尋：台北市大同國小 ➡ 進入：幼兒園專區

最新消息

[110學年度開學通知單](#)

[110學年度學校日通知單](#)

[臺北市110學年度公立幼兒園收退費基準](#)



110學年度開學通知單

臺北市大同區大同國小附設幼兒園 110 學年度第 1 學期開學通知單

親愛的大同寶貝們~ 新學期即將開始，歡迎寶貝到來...



★學校日活動：110年8月30日（一）早上10:00及11:00於各班進行新生座談會，因疫情關係學

校日活動採兩梯次辦理，每梯次以一個小時為主。將說明孩子上幼兒園的準備及開學事項，同時套

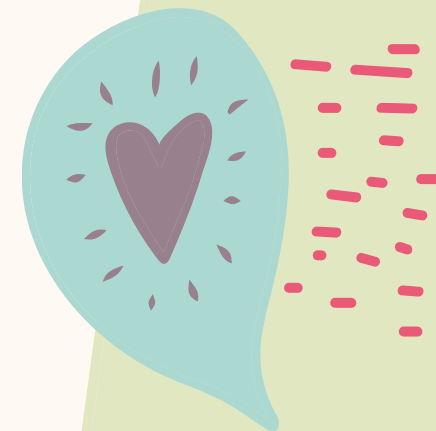
動將視疫情滾動式調整，若有變動會以電話通知家長。



正在等候 fonts.gstatic.com...



點選：幼兒園生活點滴



幼兒園相簿



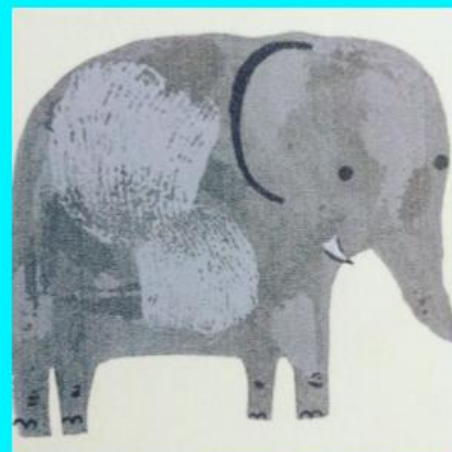
綿羊班



小熊班



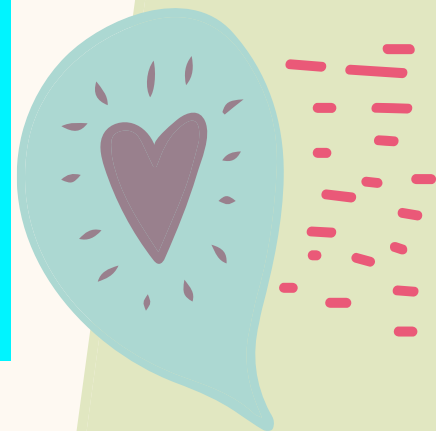
白兔班



大象班

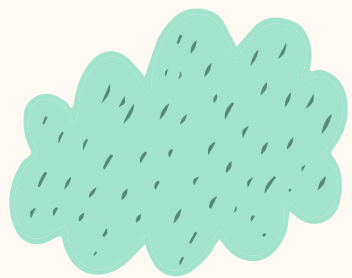


建議每週將寶貝的照片下載下來唷～



Q&A時間





感謝您的參與

